



ФЕДЕРАЛЬНАЯ СЛУЖБА
ГОСУДАРСТВЕННОЙ СТАТИСТИКИ

Оперативные социально- экономические показатели Воронежской области



за январь-декабрь 2022 года



ФЕДЕРАЛЬНАЯ СЛУЖБА
ГОСУДАРСТВЕННОЙ СТАТИСТИКИ

Оперативные социально- экономические показатели Воронежской области

за январь-декабрь 2022 года

- 01 ПРОМЫШЛЕННОСТЬ
- 02 СТРОИТЕЛЬСТВО
- 03 СЕЛЬСКОЕ ХОЗЯЙСТВО
- 04 ПЛАТНЫЕ УСЛУГИ НАСЕЛЕНИЯ
- 05 РОЗНИЧНАЯ ТОРГОВЛЯ
- 06 ЦЕНЫ
- 07 ТРУД
- 08 ДЕМОГРАФИЯ





ИНДЕКС ПРОМЫШЛЕННОГО ПРОИЗВОДСТВА

ЯНВАРЬ-ДЕКАБРЬ 2022 ГОДА В % К ЯНВАРЮ-ДЕКАБРЮ 2021 ГОДА

98,0%

Промышленное производство

102,8%

Добыча полезных ископаемых

97,6%

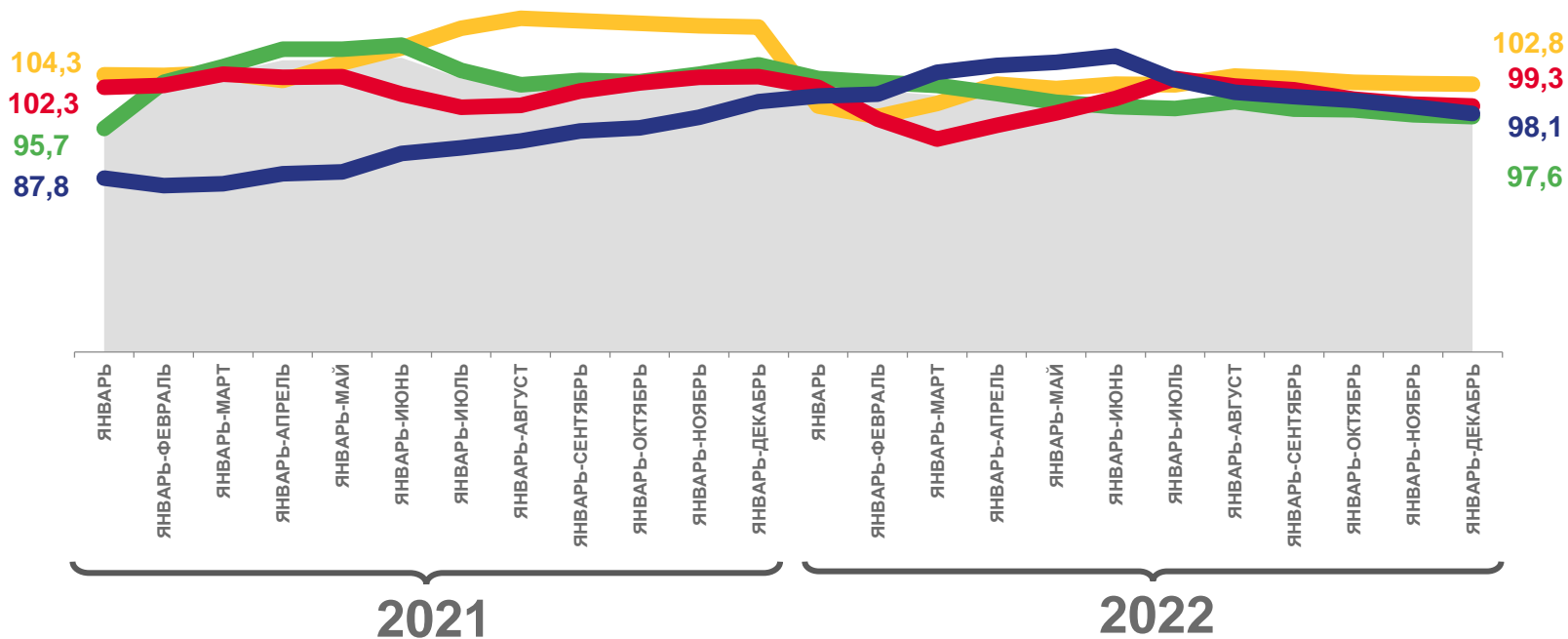
Обработывающие производства

99,3%

Обеспечение электрической энергией, газом и паром; кондиционирование воздуха

98,1%

Водоснабжение; водоотведение организация сбора и утилизации отходов, деятельность по ликвидации загрязнений



Индекс промышленного производства



Обеспечение электрической энергией, газом и паром; кондиционирование воздуха



Обработывающие производства



Водоснабжение; водоотведение организация сбора и утилизации отходов, деятельность по ликвидации загрязнений



Добыча полезных ископаемых





ОБЪЕМ РАБОТ, ВЫПОЛНЕННЫХ ПО ВИДУ ЭКОНОМИЧЕСКОЙ ДЕЯТЕЛЬНОСТИ «СТРОИТЕЛЬСТВО»

В % К СООТВЕТСТВУЮЩЕМУ ПЕРИОДУ ПРЕДЫДУЩЕГО ГОДА

Показатели по виду деятельности
«Строительство»
за 2022 год

135,0

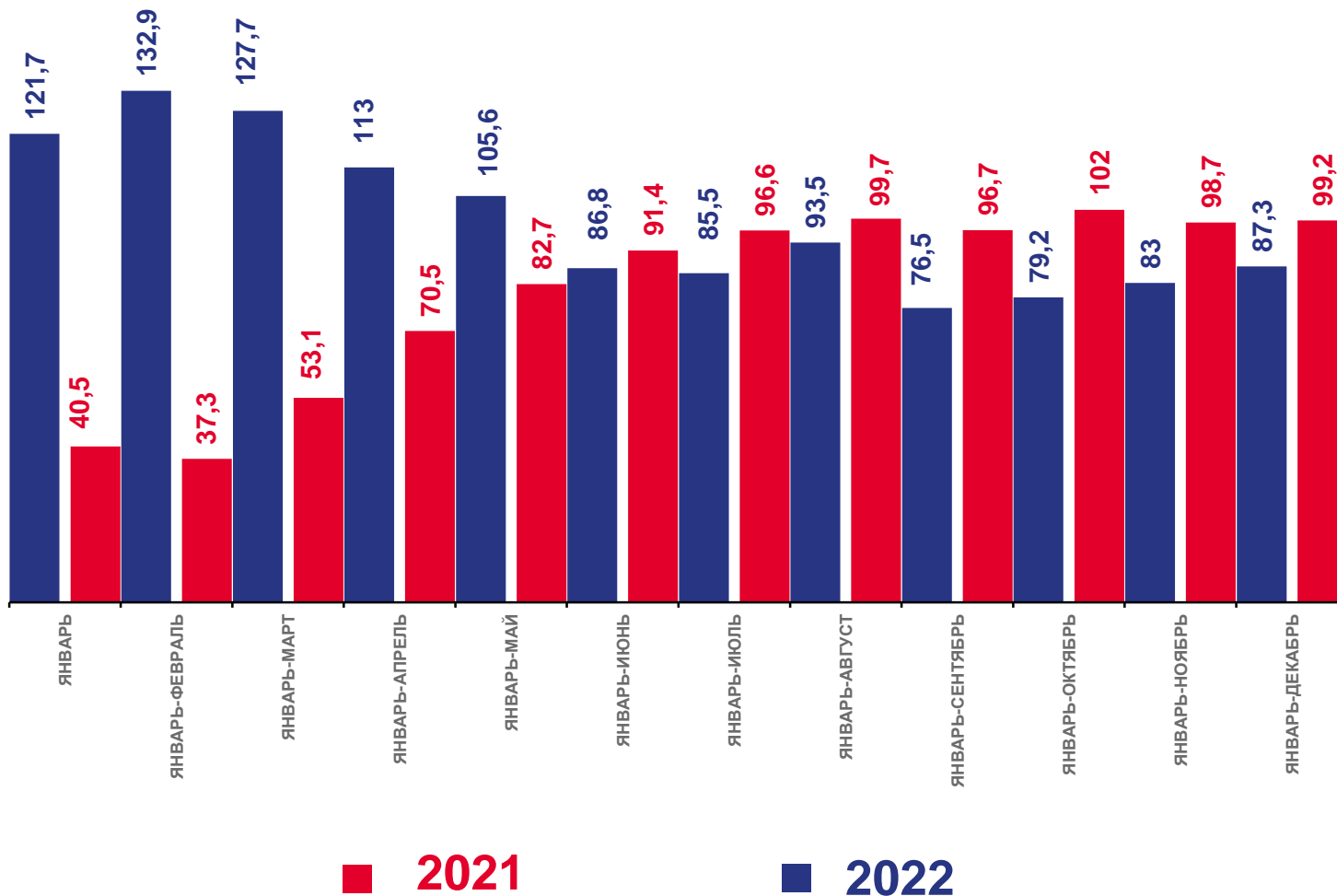
млрд рублей

Выполнено собственными силами
по виду деятельности
«Строительство»

99,2%

к соответствующему
периоду прошлого года

Индекс физического объема
по виду деятельности
«Строительство»





ПОГОЛОВЬЕ СКОТА

В % К СООТВЕТСТВУЮЩЕМУ МЕСЯЦУ ПРЕДЫДУЩЕГО ГОДА

Показатели поголовья скота и птицы в хозяйствах всех категорий

на 1 января 2023 года

489,0 ТЫС. ГОЛОВ

Крупный рогатый скот

171,7 ТЫС. ГОЛОВ

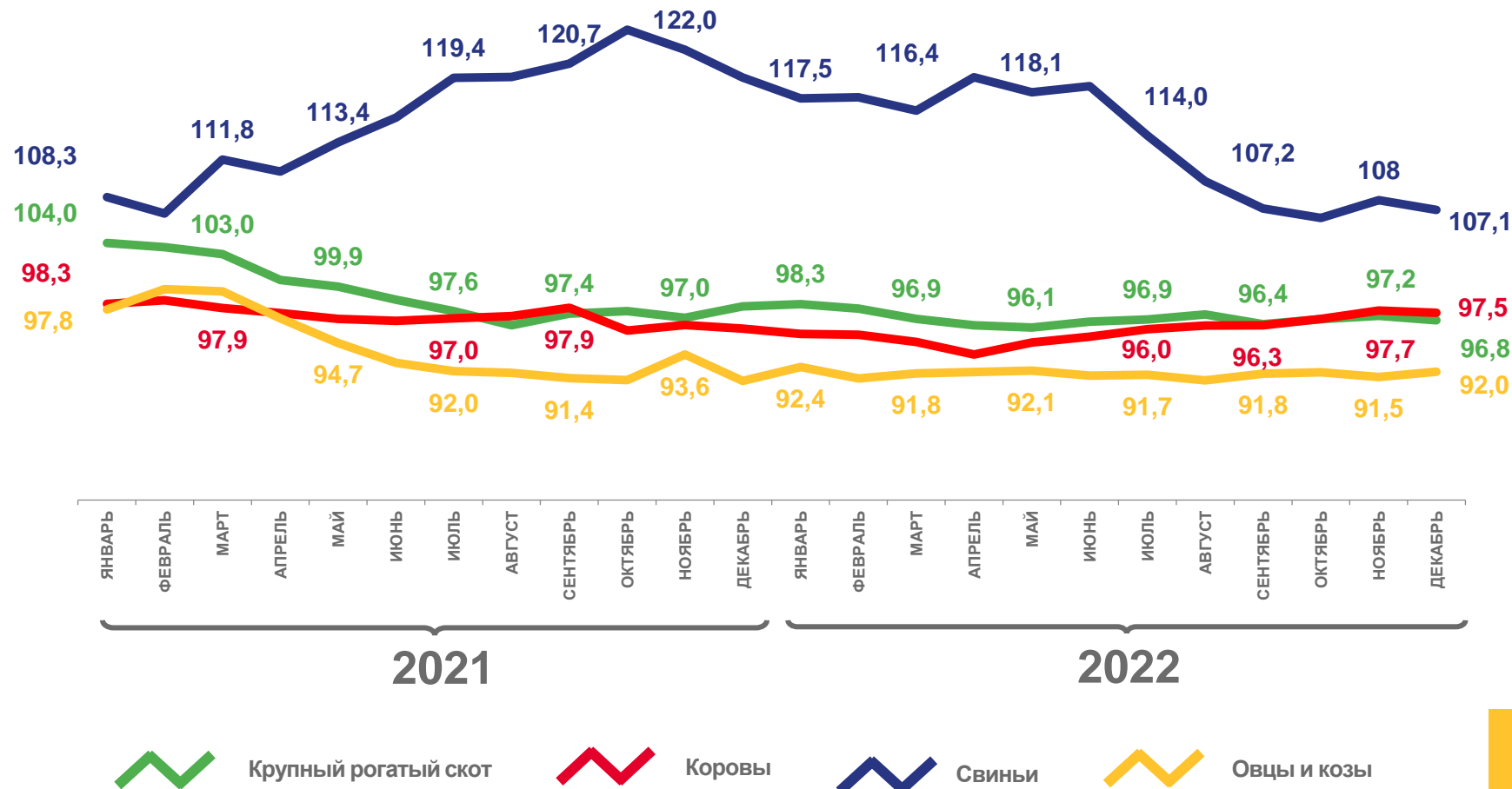
Коровы

1 966,1 ТЫС. ГОЛОВ

Свины

176,8 ТЫС. ГОЛОВ

Овцы и козы





ПЛАТНЫЕ УСЛУГИ НАСЕЛЕНИЯ

В % К СРЕДНЕМЕСЯЧНОМУ ЗНАЧЕНИЮ 2019 ГОДА

Показатели объёма платных услуг населению

за 2022 год

143,7 млрд рублей

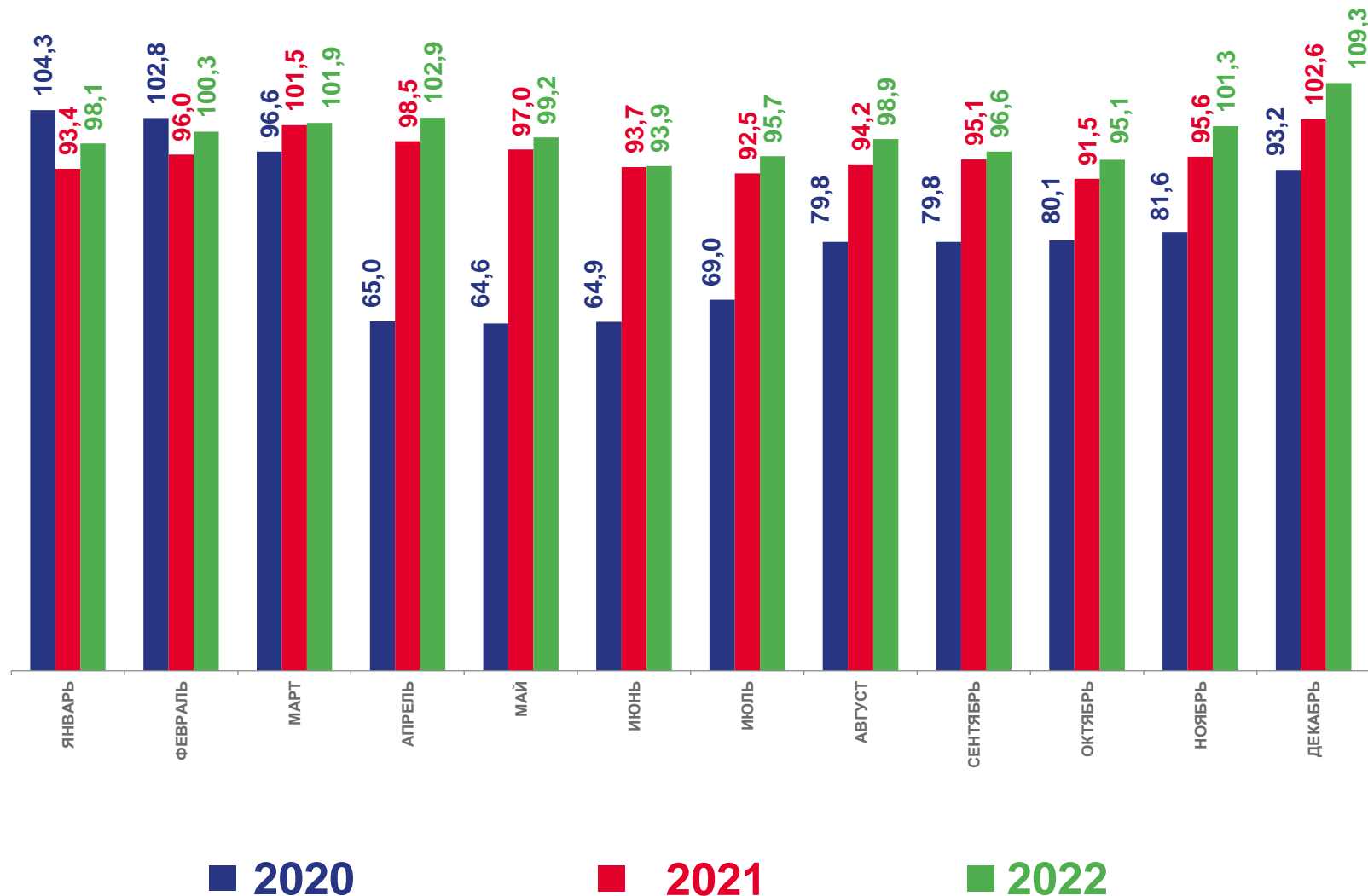
Объём платных услуг

100,0%

Изменение к 2021 году

62,6 тыс. рублей

Объём платных услуг на душу населения





ОБОРОТ РОЗНИЧНОЙ ТОРГОВЛИ

В % К СООТВЕТСТВУЮЩЕМУ ПЕРИОДУ ПРЕДЫДУЩЕГО ГОДА

Показатели оборота розничной торговли

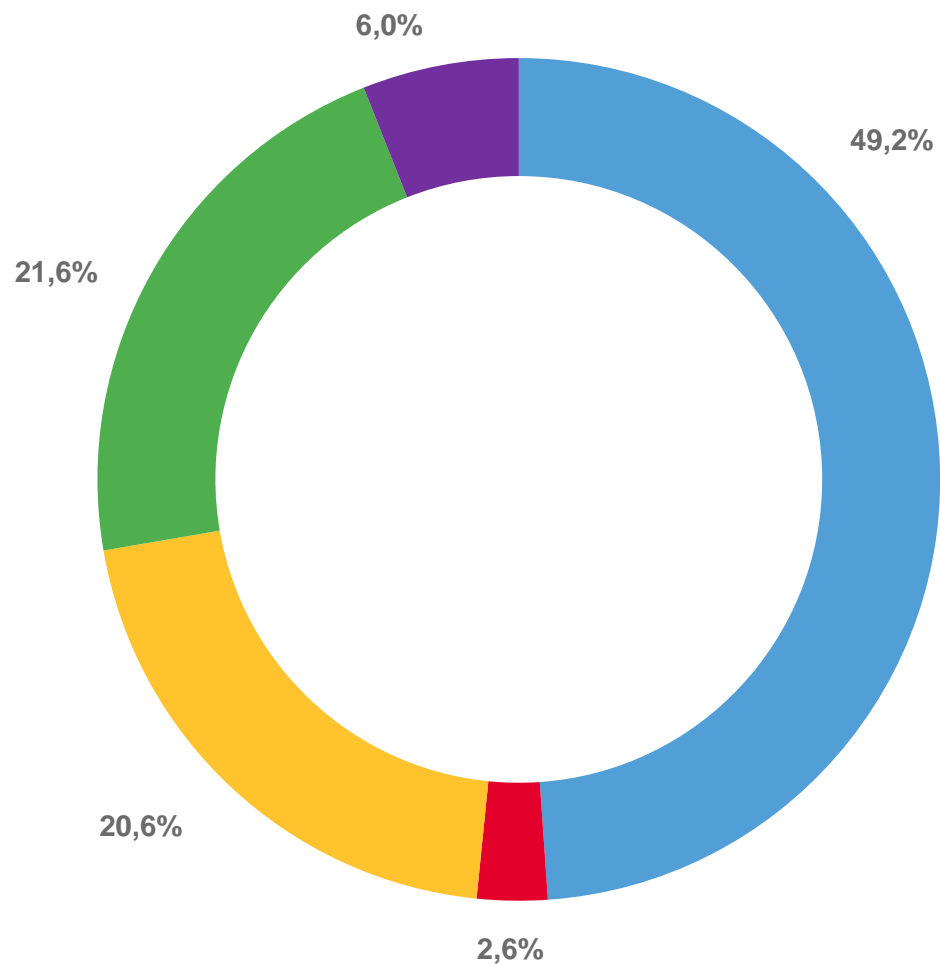
за 2022 год

730,0 млрд рублей

Оборот розничной торговли

▼ 92,1%

к 2021 году



- Коммерческие предприятия, не относящиеся к субъектам малого и среднего предпринимательства
- Субъекты среднего предпринимательства
- Малые предприятия (включая микропредприятия)
- Индивидуальные предприниматели, осуществляющие деятельность вне рынка
- Продажа товаров на розничных рынках и ярмарках





ИНДЕКСЫ ПОТРЕБИТЕЛЬСКИХ ЦЕН

ДЕКАБРЬ 2022 г. В % К СООТВЕТСТВУЮЩЕМУ МЕСЯЦУ ПРЕДЫДУЩЕГО ГОДА

Индекс потребительских цен

за декабрь 2022 года

112,34%

ИПЦ

112,09%

Все товары

109,53%

Продовольственные товары

115,16%

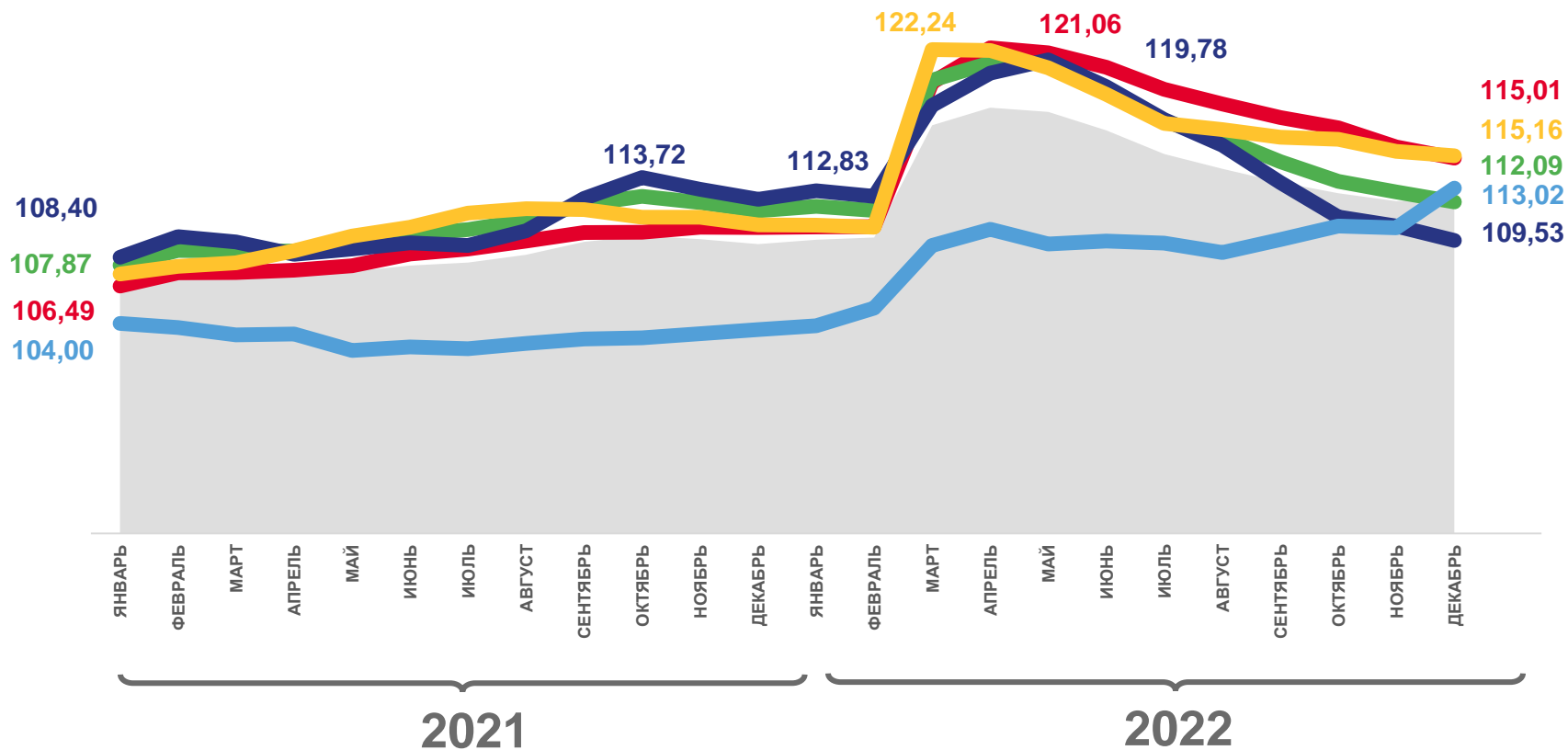
Непродовольственные товары

113,02%

Услуги

115,01%

Базовый ИПЦ



Индекс потребительских цен



Базовый индекс потребительских цен



Все товары



Услуги



Непродовольственные товары



Продовольственные товары





ИНДЕКСЫ ЦЕН ПРОИЗВОДИТЕЛЕЙ И ПОТРЕБИТЕЛЬСКИХ ЦЕН

В % К ПРЕДЫДУЩЕМУ ПЕРИОДУ

Индексы цен производителей

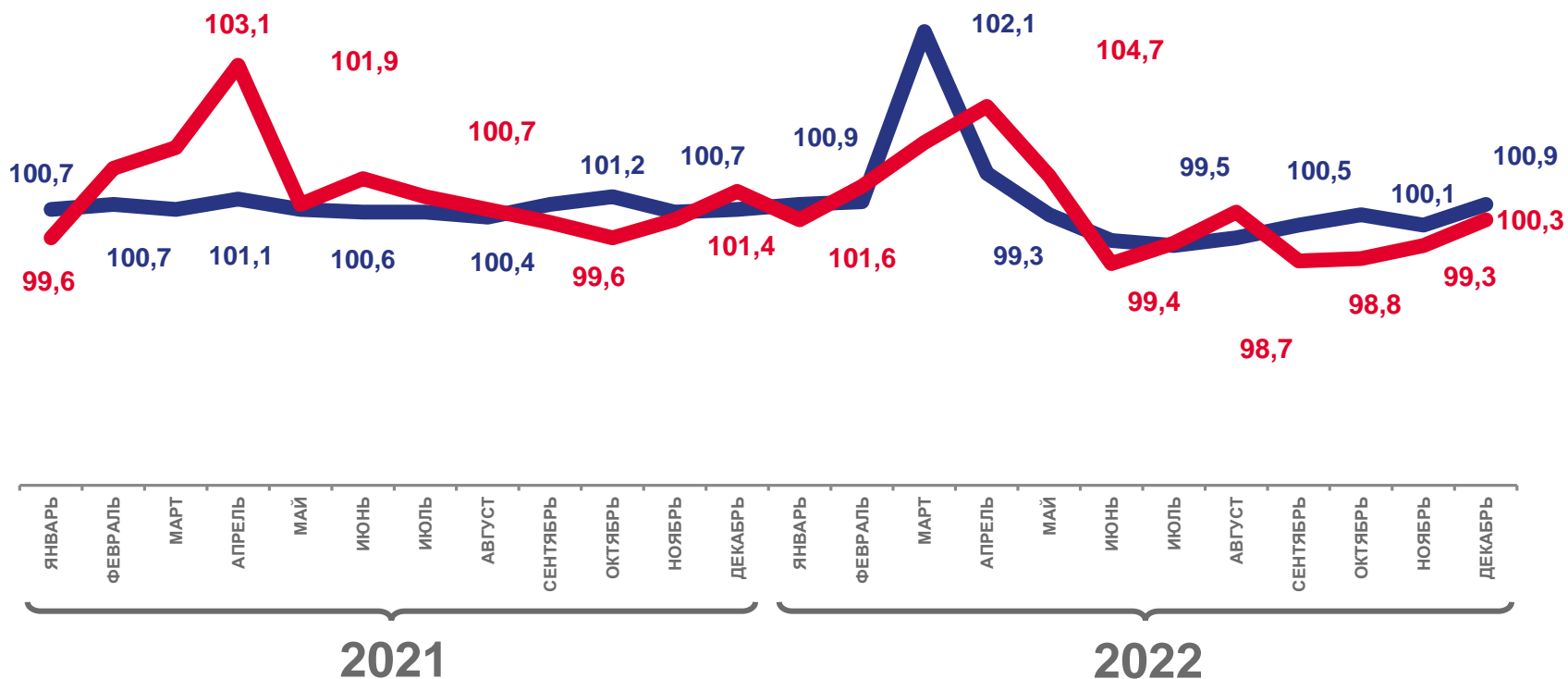
декабрь 2022 г. к декабрю 2021 г.

100,3%

Индекс цен производителей промышленных товаров

100,9%

Индекс потребительских цен



Цены производителей промышленных товаров



Потребительские цены на товары





ДВИЖЕНИЕ ЧИСЛЕННОСТИ БЕЗРАБОТНЫХ, СОСТОЯЩИХ НА УЧЕТЕ В ГОСУДАРСТВЕННЫХ УЧРЕЖДЕНИЯХ СЛУЖБЫ ЗАНЯТОСТИ НАСЕЛЕНИЯ*

ДЕКАБРЬ 2022 ГОДА, ЧЕЛОВЕК

Признано безработными

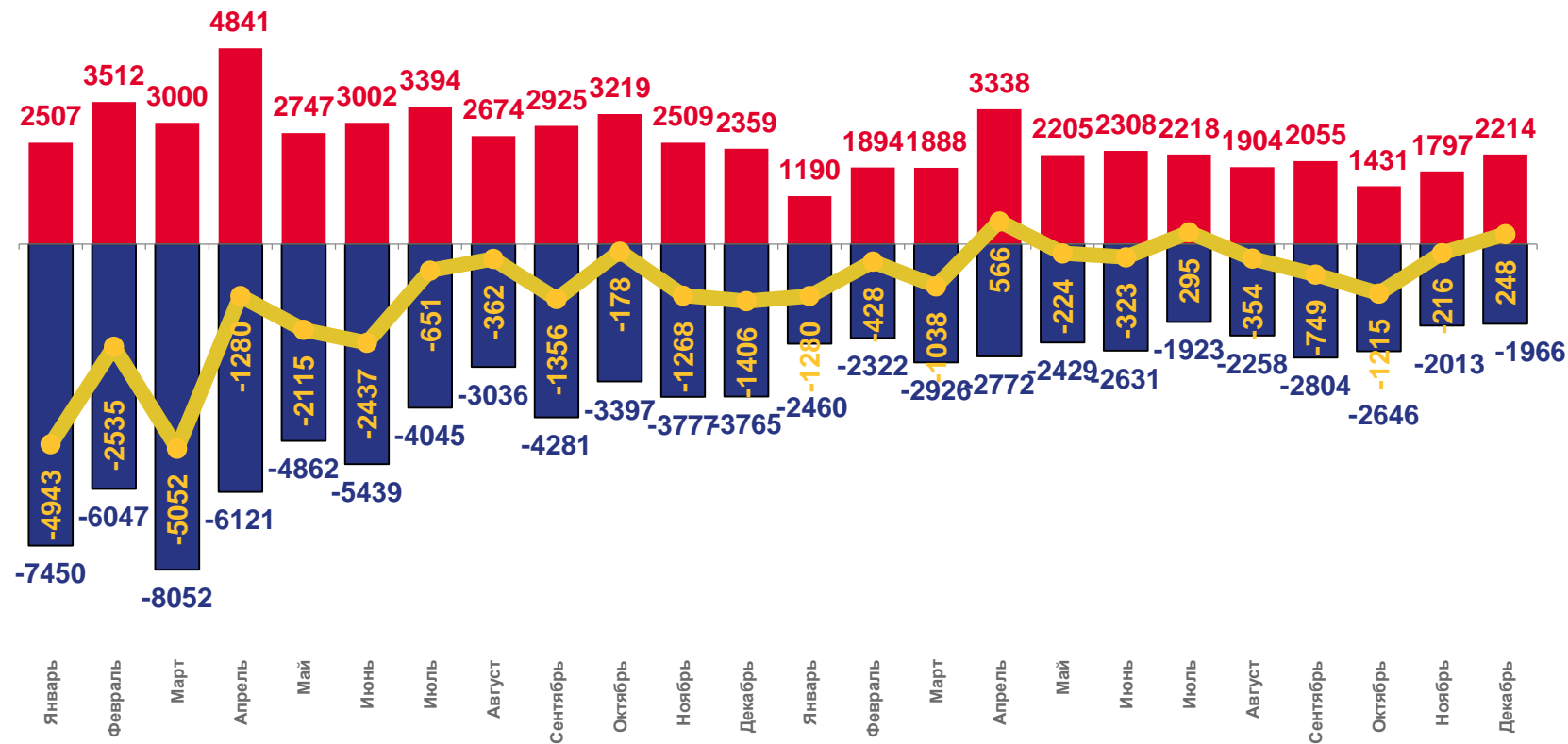
2214 человек

Снято с учета

1966 человек

Абсолютный прирост (снижение)

+248 человек



- Численность лиц, признанных безработными в течение месяца
- Численность безработных, снятых с учета в течение месяца
- Абсолютный прирост (снижение) численности безработных

* По данным департамента труда и занятости населения Воронежской области.





ЕСТЕСТВЕННОЕ ДВИЖЕНИЕ НАСЕЛЕНИЯ ВОРОНЕЖСКОЙ ОБЛАСТИ

НОЯБРЬ, ЧЕЛОВЕК

Показатели естественного движения населения

за январь-ноябрь 2022 года

-16,3

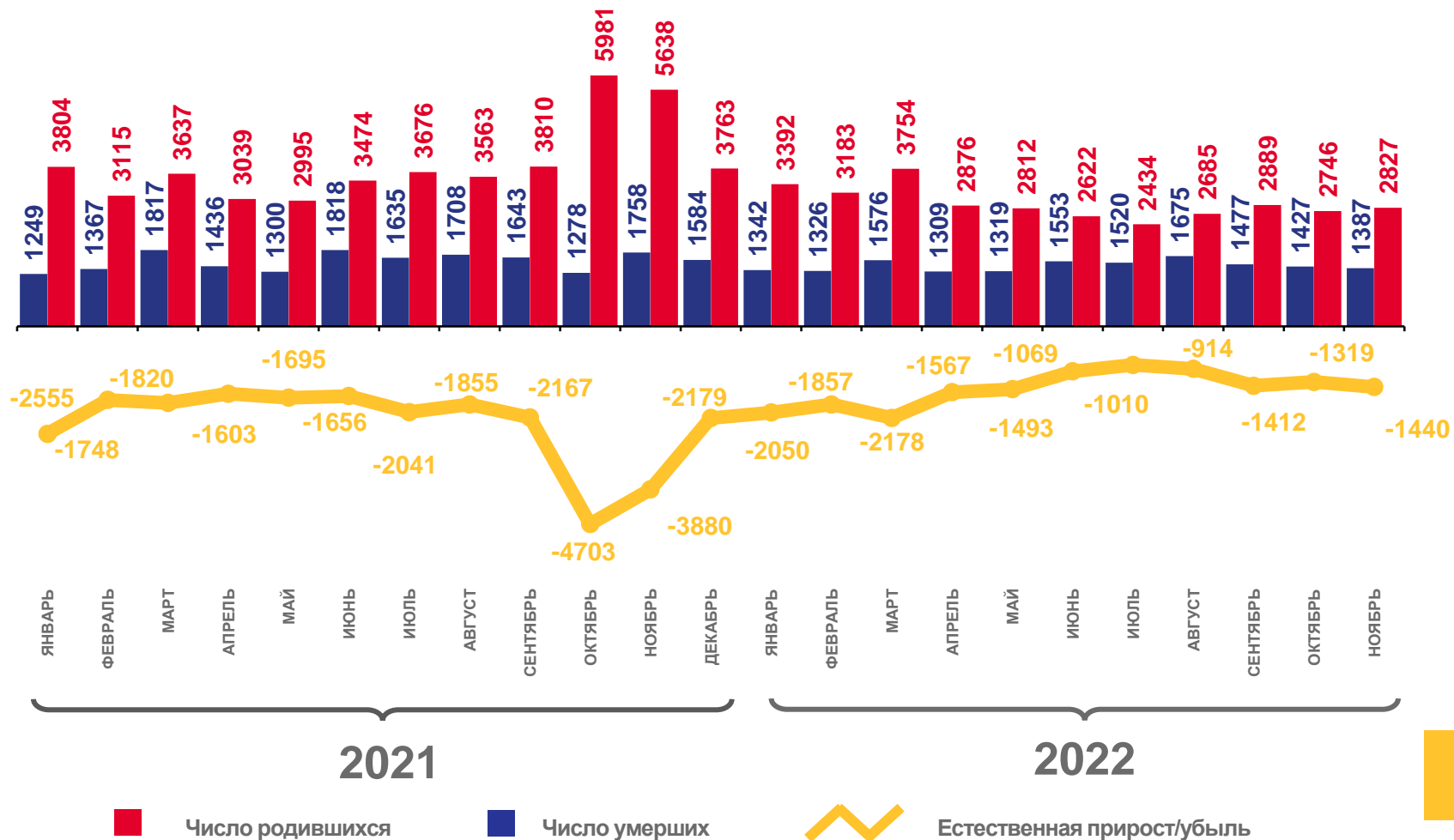
тыс. человек

Естественный прирост населения

-7,8‰

в расчете на 1000 человек

Коэффициент естественного прироста населения





ДИНАМИКА ЧИСЛА ОФИЦИАЛЬНО ЗАРЕГИСТРИРОВАННЫХ БРАКОВ И РАЗВОДОВ

НОЯБРЬ, ЕДИНИЦ

Число зарегистрированных браков и разводов

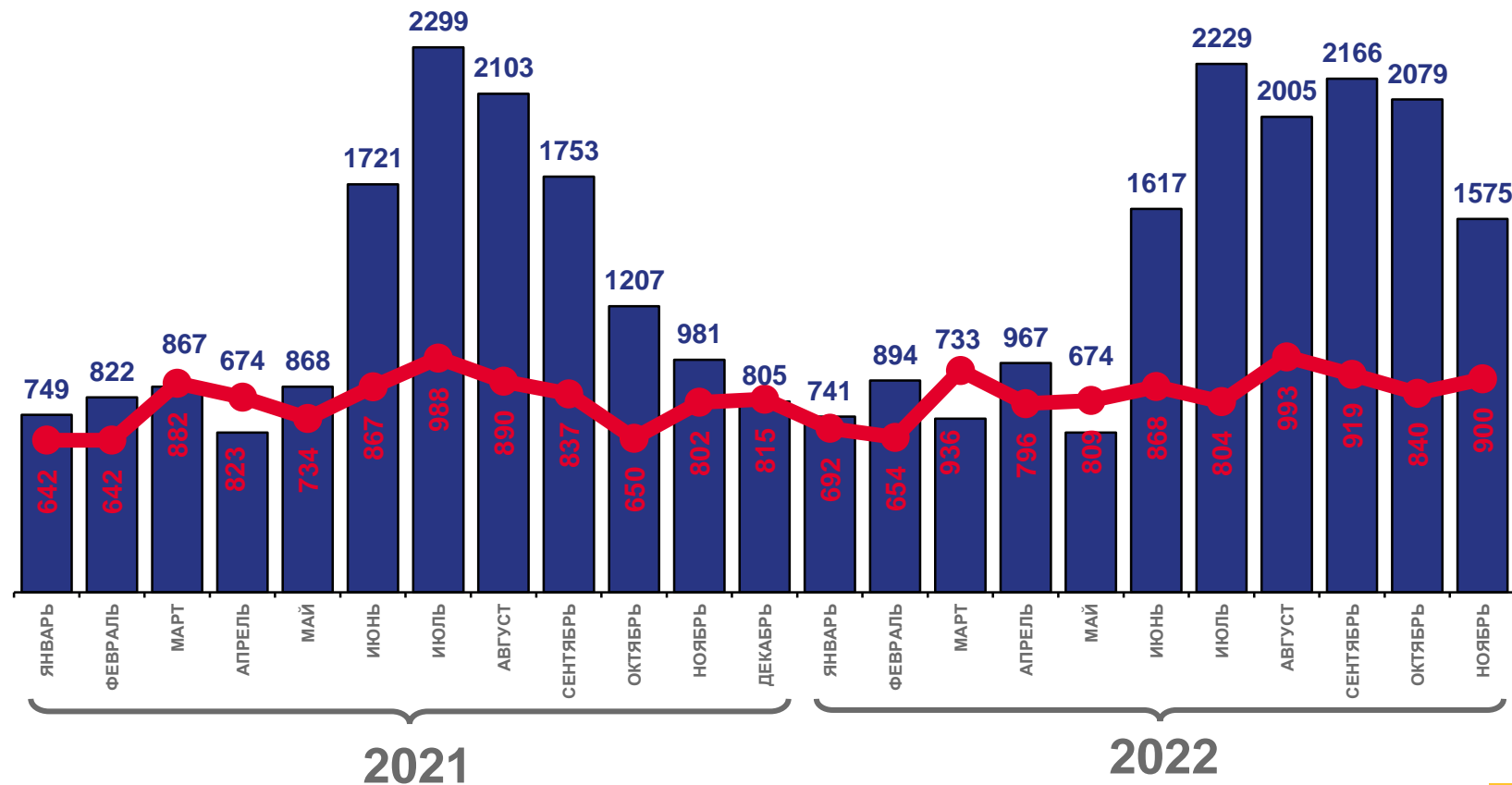
за январь-ноябрь 2022 года

15 680 единиц

Число официально зарегистрированных браков

9 211 единиц

Число официально зарегистрированных разводов



■ Браки



Разводы

